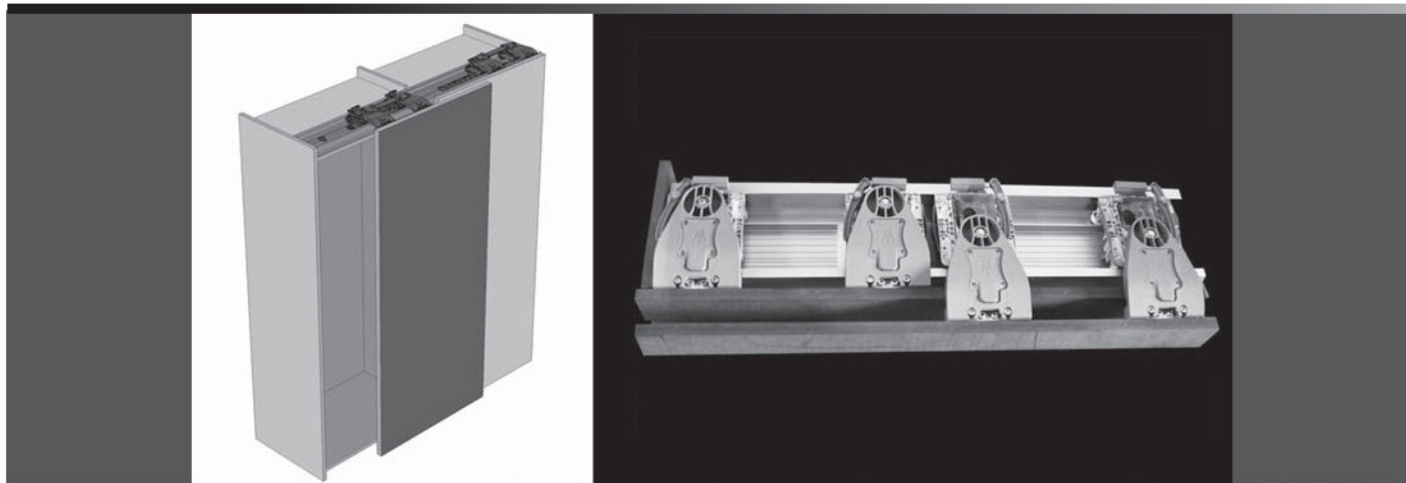


МЕХАНИЗМ ОТКРЫВАНИЯ ДЛЯ ШКАФОВ-КУПЕ PLANO

производитель Италия



Компланарный механизм открывания дверей **PLANO (EFFEGI BREVETTI, Italy)** является воплощением последних достижений в области мебельного дизайна и техники класса PREMIUM и LUX. Его последняя модификация обеспечивает бесшумное и плавное скольжение раздвижных элементов / дверей и бесперебойную работу при максимальных габаритах и весе.

наименование	количество дверей	цена в €
Механизм Plano	2	700
Механизм Plano	3	950
Длина направляющих 3 м		

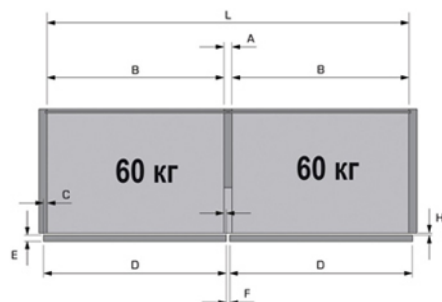
Направляющие механизма PLANO выдерживают вес дверного полотна **до 60 кг каждая при 2х-дверном исполнении и до 35 кг каждая при 3х-дверном исполнении.**

Толщина дверей может быть **до 35 мм.**

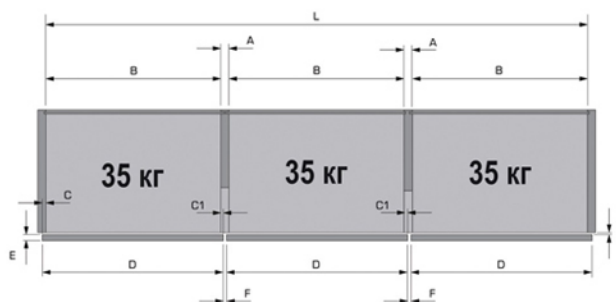
Возможные размеры дверей: **от 600 до 2000 мм** по ширине.

Главные преимущества механизма PLANO

1. Возможность подрезки направляющих рельсов до необходимого размера шкафа (даже на 1 см) и смещения в них направляющих механизмов без какой-либо сложности и дополнительных операций.
2. Легкий монтаж, не требующий специальной фрезеровки, доступный даже в домашних условия и без специального инструмента.
3. Простая регулировка дверей в трех плоскостях.
4. Возможность установки накладных ручек.
5. Более плавный и легкий ход дверей.



D = 600 / 2000 мм E = 35 мм макс. F = 3 мм мин. H = 2 мм



D = 900 / 1200 мм E = 35 мм макс. F = 3 мм мин. H = 2 мм